

CCL | Serre-câbles / Brides de câbles

pour montage sur profilé C 30



Les serre-câbles se caractérisent par une zone de serrage étendue et une grande flexibilité. Idéal pour la décharge de traction sur profilé C 30 avec ouverture de 16 à 17 mm. Le support du câble est sécurisé par un mécanisme de verrouillage et ne peut pas glisser hors du rail.

Aussi disponible : Ensemble composé d'une borne de blindage CEM LFC et de la bride de câbles CCL correspondant.

RoHS
compliant

REACH
COMPLIANCE

Spécifications

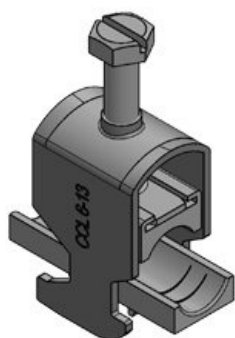
Matière	Acier galvanisé
Propriétés	résistant aux vibrations
Type de fixation	Clipser

Avantages

- Assemblage peu encombrant
- Large plage de serrage de 6 à 50 mm
- Densité élevée

Types et tailles de produits

CCL 6-13



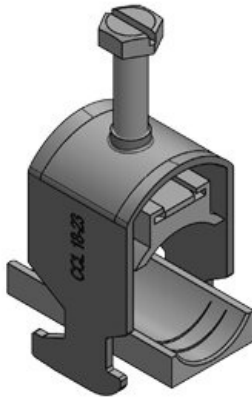
N° de cde	32000	Pour diamètres 1 x 6 - 13
EAN	4251269323	de câble mm
	577	
Unité d'emballage	25	
Longueur	24 mm	
Largeur	19 mm	
Hauteur	31 mm	
Hauteur de montage	51 mm	

CCL 12-19



N° de cde **32001** Pour diamètres **1 x 12 - 19**
EAN **4251269323** de câble **mm**
584
Unité **25**
d'emballage
Longueur **24 mm**
Largeur **22 mm**
Hauteur **36 mm**
Hauteur de **56,7 mm**
montage

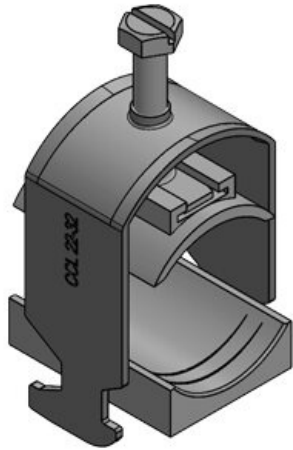
CCL 18-23



N° de cde **32002** Pour diamètres **1 x 18 - 23**
EAN **4251269323** de câble **mm**
591
Unité **25**
d'emballage
Longueur **24 mm**
Largeur **26 mm**
Hauteur **38 mm**
Hauteur de **62 mm**
montage

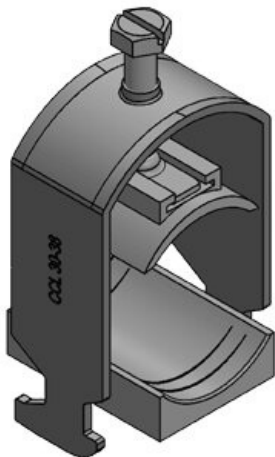
CCL 22-32

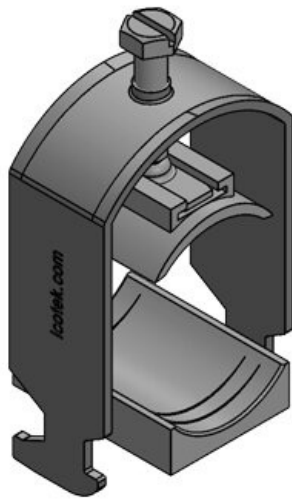
N° de cde	32003	Pour diamètres 1 x 22 - 32
EAN	4251269323	de câble mm
	607	
Unité	25	
d'emballage		
Longueur	24 mm	
Largeur	38 mm	
Hauteur	52 mm	
Hauteur de	72 mm	
montage		



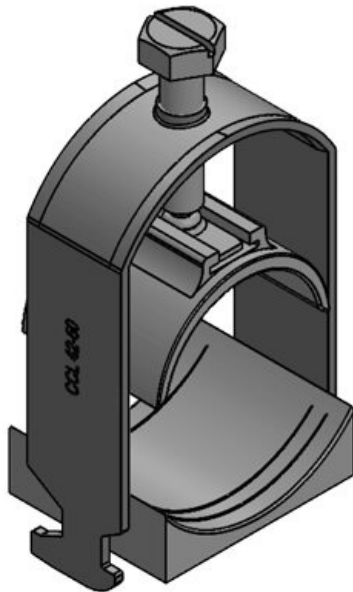
CCL 30-38

N° de cde	32004	Pour diamètres 1 x 30 - 38
EAN	4251269323	de câble mm
	614	
Unité	25	
d'emballage		
Longueur	24 mm	
Largeur	44 mm	
Hauteur	62 mm	
Hauteur de	78 mm	
montage		





N° de cde	32005	Pour diamètres 1 x 38 - 42
EAN	4251269323	de câble mm
	621	
Unité	25	
d'emballage		
Longueur	24 mm	
Largeur	48 mm	
Hauteur	67 mm	
Hauteur de montage	82 mm	



N° de cde	32006	Pour diamètres 1 x 42 - 50
EAN	4251269323	de câble mm
	638	
Unité	25	
d'emballage		
Longueur	24 mm	
Largeur	55 mm	
Hauteur	83 mm	
Hauteur de montage	101 mm	

N° de cde	32007	Pour diamètres	1 x 50 - 64
EAN	4251269323	de câble	mm
Unité	25		
d'emballage			
Longueur	24 mm		
Largeur	69 mm		
Hauteur	98 mm		
Hauteur de montage	116 mm		

